

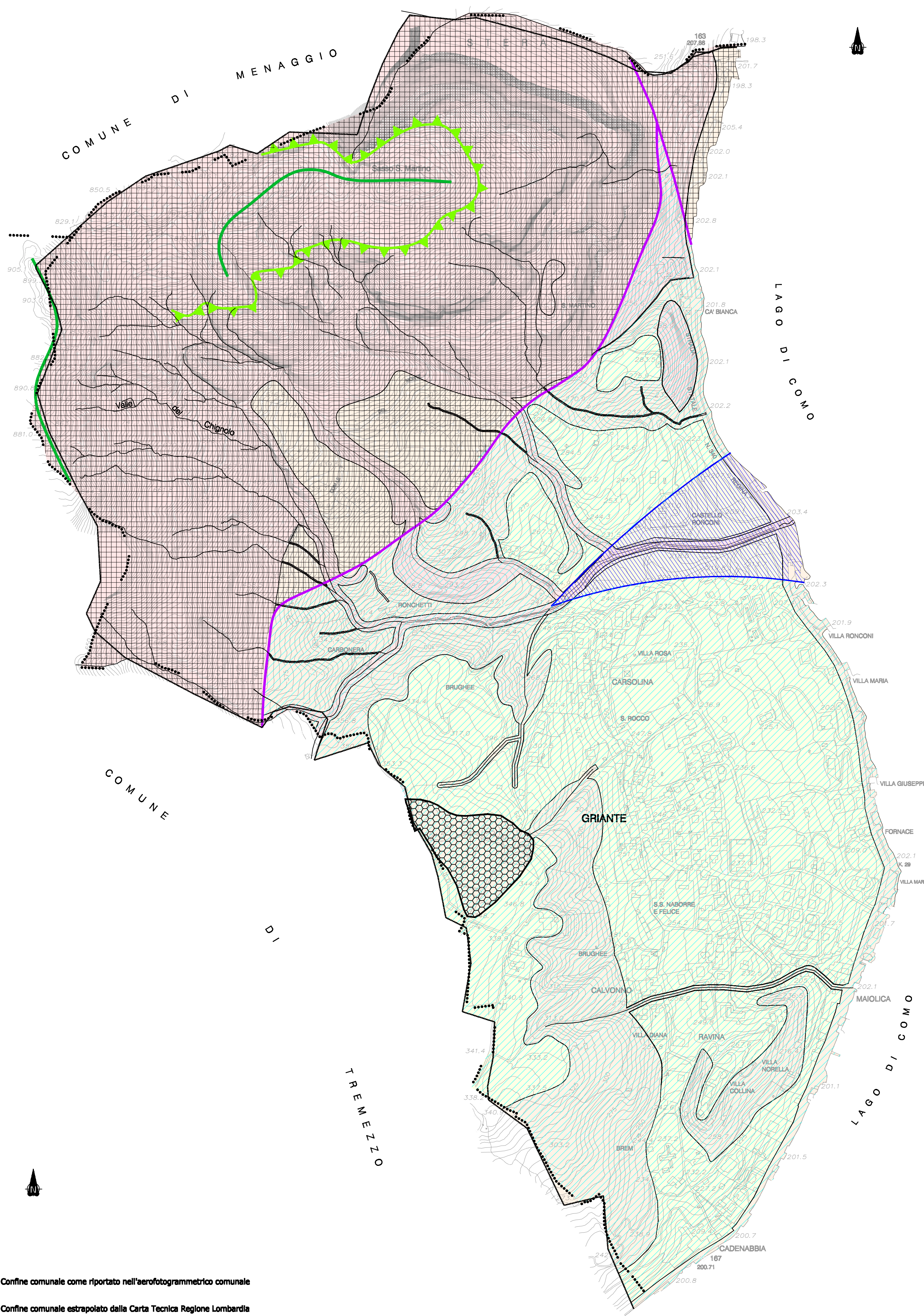
3		
2		
1		
0	14.09.2009	EMISSIONE
rev.	data	descrizione

Marco Mazza
architetto
Via L. Cadorna - 22017 MENAGGIO (CO)
Tel. +39 344 61040 - Fax +39 344 61040
email marco.mazza@architetto.it
C.F. MZZMRC09E13089F-P.I. 01700890132
Ordine Architetti P.P.C. di Como n° 281
Architettura & Territorio Sostenibili

PIANO DI GOVERNO DEL TERRITORIO 2009
Documento di Piano
CARTA FATTIBILITA' GEOLOGICA CATASTALE
Adozione: Deliberazione Consiglio Comunale n. 27 del 19.12.2008 Compatibilita' P.T.C.P. n. 25/32891 del 30.06.2009
Approvazione: Deliberazione Consiglio Comunale n. 22 del 14.09.2009



COMUNE DI GRIANTE
PGT 2009
titolo
CARTA FATTIBILITA' GEOLOGICA CATASTALE
data
settembre 2009
scala
1/5000
tipo
PRESCRITTIVA
file
c:\kart\griante\geo_fattibilita_seno_APT1.rvt
Documento di Piano
DP7.1



COMUNE DI GRIANTE
Provincia di Como

ANALISI DELLA COMPONENTE GEOLOGICA, IDROGEOLOGICA E SISMICA DEL PIANO DI GOVERNO DEL TERRITORIO

Al sensi della D.G.R. n° 8/1566 del 22/12/2005 "Criteri ed Indirizzi per la definizione della componente geologica, idrogeologica e sismica del Piano di Governo del Territorio in attuazione dell'Art. 57 della L.R. 11/03/2005 n. 12" e della d.g.r. n° 8/7374 del 28/05/2008
Revisione 2009 a seguito parere Regione Lombardia e Provincia di Como

OGGETTO
CARTA DI FATTIBILITA' GEOLOGICA

Dott. Geol. Walter Trentini
Via Cadorna, n.14
22100 - Como
Tel/Fax 031/268102

LEGENDA FATTIBILITA' GEOLOGICA	
Classe	Descrizione
1	Fattibilità senza particolari limitazioni: la classe comprende quelle aree che non presentano particolari limitazioni all'utilizzo a scopi edificatori e/o alla modifica della destinazione d'uso e per le quali deve essere direttamente applicato quanto prescritto dal D.M. 14 settembre 2005 "Norme tecniche per le costruzioni" NON PRESENTE SUL TERRITORIO COMUNALE
2	Fattibilità con modeste limitazioni: la classe comprende le zone nelle quali sono state riscontrate modeste limitazioni all'utilizzo a scopi edificatori e/o alla modifica della destinazione d'uso, che possono essere superate mediante approfondimenti di indagine e accorgimenti tecnico-costruttivi e senza l'esecuzione di opere di difesa.
3	Fattibilità con consistenti limitazioni: la classe comprende le zone nelle quali sono state riscontrate consistenti limitazioni all'utilizzo a scopi edificatori e/o alla modifica della destinazione d'uso per le condizioni di pericolosità/vulnerabilità individuate, per il superamento delle quali potrebbero rendersi necessari interventi specifici o opere di difesa.
4	Fattibilità con gravi limitazioni/limitazioni: l'alta pericolosità/vulnerabilità comporta gravi limitazioni all'utilizzo a scopi edificatori e/o alla modifica della destinazione d'uso. Deve essere esclusa qualsiasi nuova edificazione, se non opere tese al consolidamento o alla sistemazione idrogeologica per la messa in sicurezza dei siti. Per gli edifici esistenti sono consentite esclusivamente le opere relative ad interventi di demolizione senza ricostruzione, manutenzione ordinaria e straordinaria, restauro, risanamento conservativo, come definiti dall'art. 27, comma 1, lettere a), b), c) della L.R. 12/05, senza aumento di superficie o volume e senza aumento del carico insediativo. Sono consentite le innovazioni necessarie per l'adeguamento alla normativa sismica.

LEGENDA PERICOLOSITA' SISMICA			
Sigla	Retino	Scenario di pericolosità sismica locale	Effetti
Z1c		Zona potenzialmente franosa o esposta al rischio di frana	Instabilità
Z2		Zona con terreni di fondazione particolarmente scadenti (riporti poco addensati, terreni granulari fini con falda superficiale)	Cedimenti e/o liquefazioni
Z3a		Zona di ciglio H>10 m	Amplificazioni topografiche
Z3b		Zona di cresta rocciosa e/o cuccuzzolo	
Z4b		Zona pedemontana di falda di detrito, conoide alluvionale e conoide deltizio-lacustre	Amplificazioni litologiche e geometriche
Z4c		Zona morenica con presenza di depositi granulari e/o coesivi	
Z5		Zona di contatto stratigrafico e/o tettonico tra litotipi con caratteristiche fisico-meccaniche diverse	Comportamenti differenziali

LEGENDA VINCOLI DERIVANTI DALLA PIANIFICAZIONE DI BACINO AI SENSI DELLA L. 183/89	
Retino	Descrizione
	Esondazioni e dissesti morfologici di carattere torrentizio Area a pericolosità molto elevata (Ee)
	Trasporto in massa sui conoidi Area di conoide attivo non protetta (Ca)

Confine comunale come riportato nell'aerofotogrammetrico comunale
 Confine comunale estrapolato dalla Carta Tecnica Regione Lombardia