

3		
2		
1		
0	SETT. 2012	VARIANTE
rev.	data	descrizione

**PIANO DI GOVERNO DEL TERRITORIO 2009**  
**CARTA DELLE PREVISIONI DI PIANO PRE-VIGENTE (Aerofot.)**

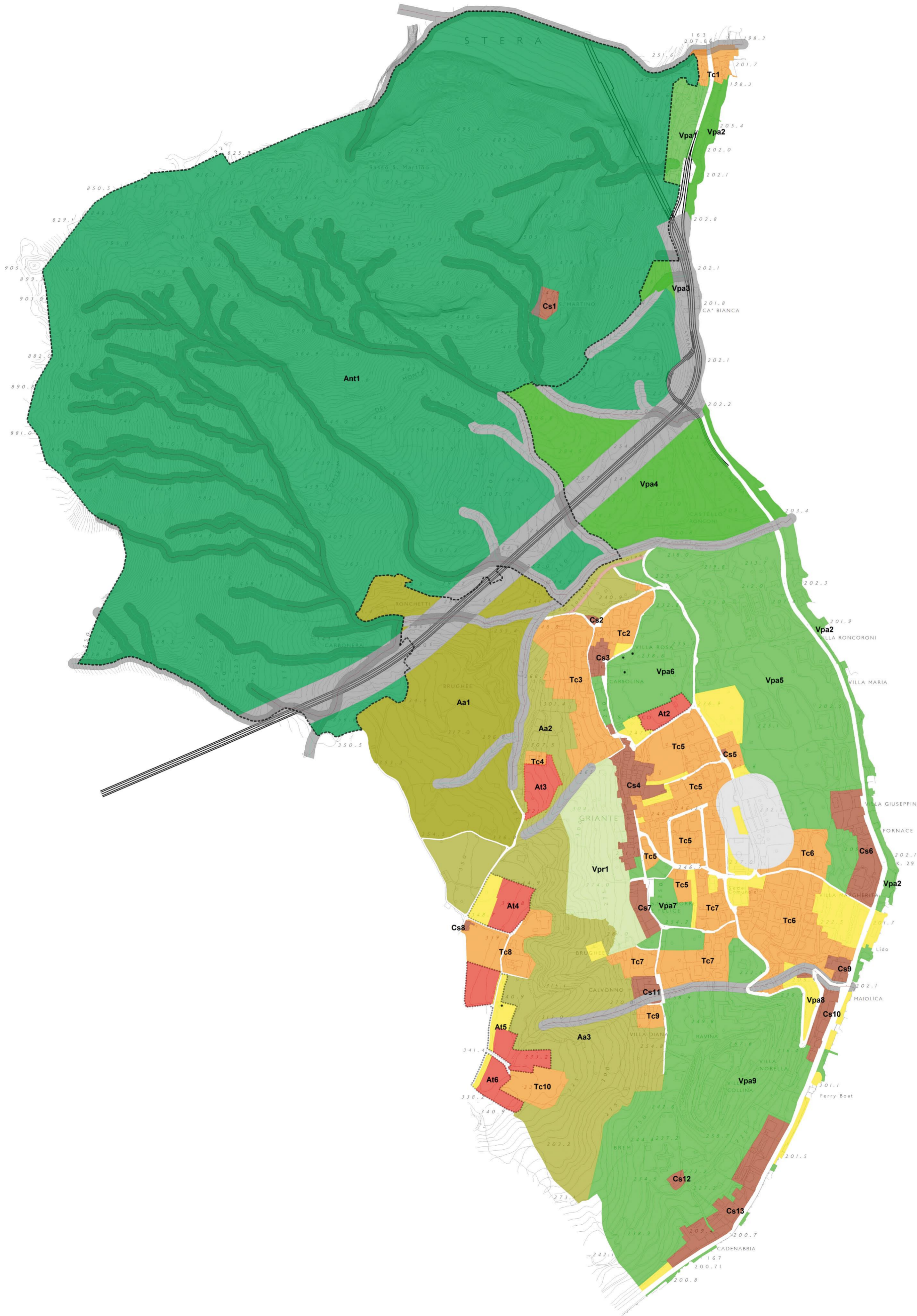
Adozione: Deliberazione Consiglio Comunale n. del \_\_\_\_\_  
 Approvazione: Deliberazione Consiglio Comunale n. del \_\_\_\_\_  
 Compatibilità' P.T.C.P. n. 25/32891



**COMUNE DI GRIANTE**  
 (Provincia di Como)  
**PGT 2009**  
**VARIANTE**  
**SETTEMBRE 2012**

titolo	
CARTA DELLE PREVISIONI DI PIANO PRE-VIGENTE (Aerofot.)	
data	tipo
settembre 2012	CONOSCITIVA
scala	file
1/5000	-

Documento di Piano  
**DP1.1**



**LEGENDA**

- Ambiti del tessuto urbano consolidato: Nuclei di antica formazione
- Ambiti del tessuto urbano consolidato
- Ambiti soggetti a trasformazione urbanistica
- Ambiti di interesse pubblico
- Ambito non soggetto a trasformazione urbanistica (Parco S. Martino)
- Ambiti destinati all'attività agricola
- Ambiti di valore paesaggistico-ambientale ed ecologico
- Ambiti di valorizzazione paesaggistica e rurale
- Fascia di rispetto cimiteriale
- Fascia di rispetto stradale Variante S.S. 340
- Perimetro ambiti soggetti a trasformazione urbanistica
- Parco Locale di Interesse Sovracomunale S. Martino
- Nuovo tratto stradale di collegamento alla "Variante alta"